

令和3年10月11日

## 県内の新型コロナウイルス感染症の状況について

### 1 健康相談に関する件数（保健所設置市を含む）

令和2年1月31日から令和3年10月10日までの累計相談件数 776,993件

### 2 新型コロナウイルスワクチンの副反応等に係る相談件数（専用ダイヤル分）

令和3年3月23日から令和3年10月10日分までの累計相談件数 48,529件

### 3 PCR等検査の実施件数（保健所設置市を含む）

令和3年10月10日現在 累計検査実施件数 1,254,535件

### 4 新型コロナウイルス感染症陽性者の状況

令和3年10月10日現在 陽性者累計74,179名

（うち退院73,046名、死亡615名）

【地域、年代、感染経路別の状況（居住地による整理）】

福岡地域		北九州地域		筑後地域		筑豊地域	
福岡市	33,725	北九州市	10,840	大牟田市	1,146	直方市	536
筑紫野市	1,215	行橋市	613	久留米市	3,453	飯塚市	1,404
春日市	1,632	豊前市	159	柳川市	560	田川市	452
大野城市	1374	中間市	383	八女市	509	宮若市	272
宗像市	958	遠賀郡	859	筑後市	404	嘉麻市	355
太宰府市	910	京都郡	529	大川市	356	鞍手郡	184
古賀市	760	築上郡	197	小郡市	596	嘉穂郡	144
福津市	698			うきは市	161	田川郡	650
朝倉市	666			みやま市	256		
糸島市	1,168			三井郡	198		
那珂川市	760			三潞郡	101		
糟屋郡	3,640			八女郡	185		
朝倉郡	374						
計	47,880	計	13,580	計	7,925	計	3,997

※その他 797（訪日外国人（2）、県外居住者（718）、集計時点で調査中等（77））

年代	人数
10歳未満	4,067
10代	8,021
20代	19,800
30代	11,793
40代	11,027
50代	7,969
60代	4,409
70代	3,170
80代	2,182
90代以上	924
調査中等	817
計	74,179

感染経路	人数	割合
海外渡航	14	0.0%
濃厚接触者	34,021	45.9%
経路不明	40,095	54.1%
計	74,130	

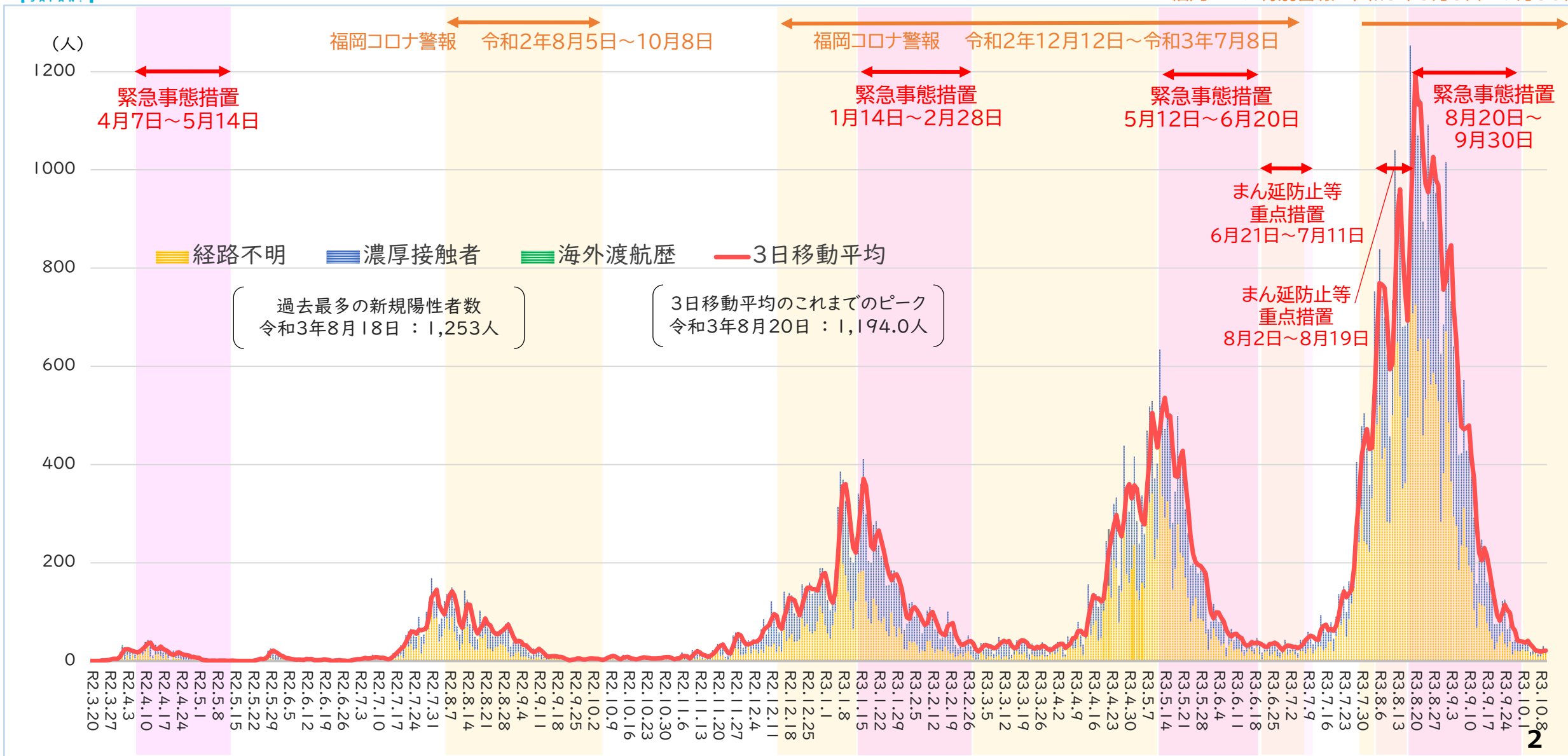
※令和3年10月8日現在



## 新規陽性者数の推移（感染経路別） 令和3年10月10日現在

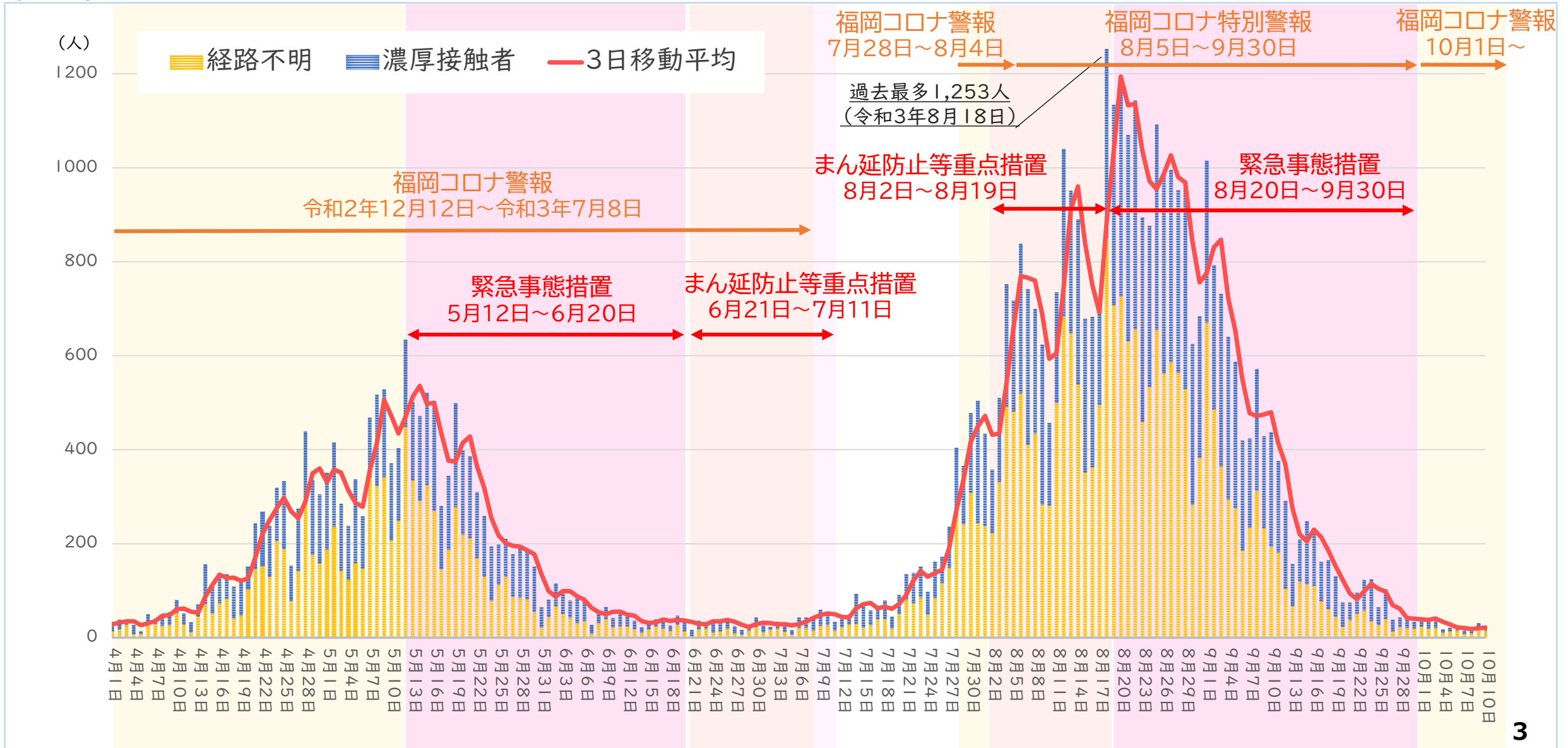
福岡コロナ警報 令和3年7月28日～8月4日、  
令和3年10月1日～

福岡コロナ特別警報 令和3年8月5日～9月30日



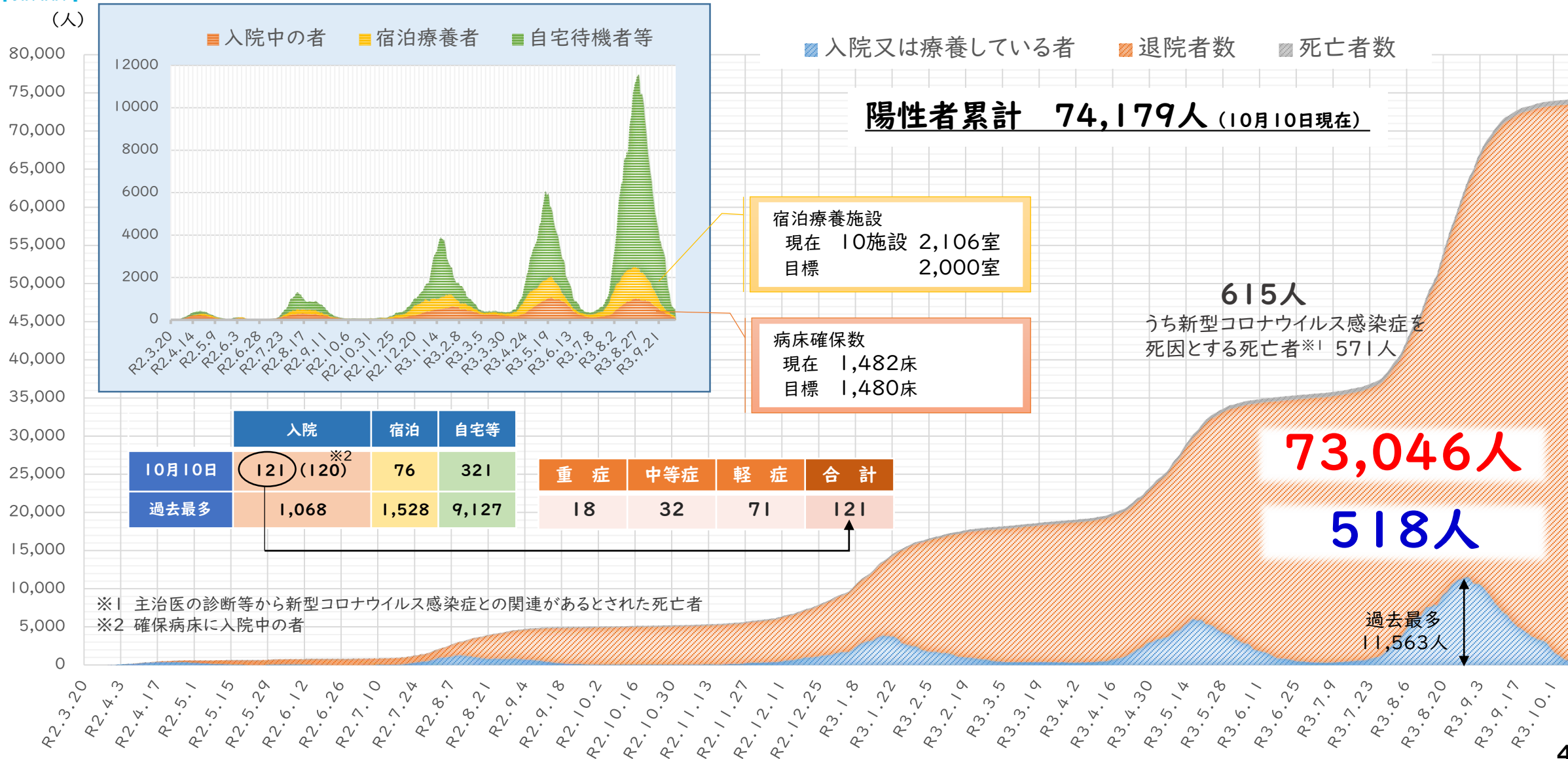


## 新規陽性者数の推移（感染経路別） 令和3年10月10日現在



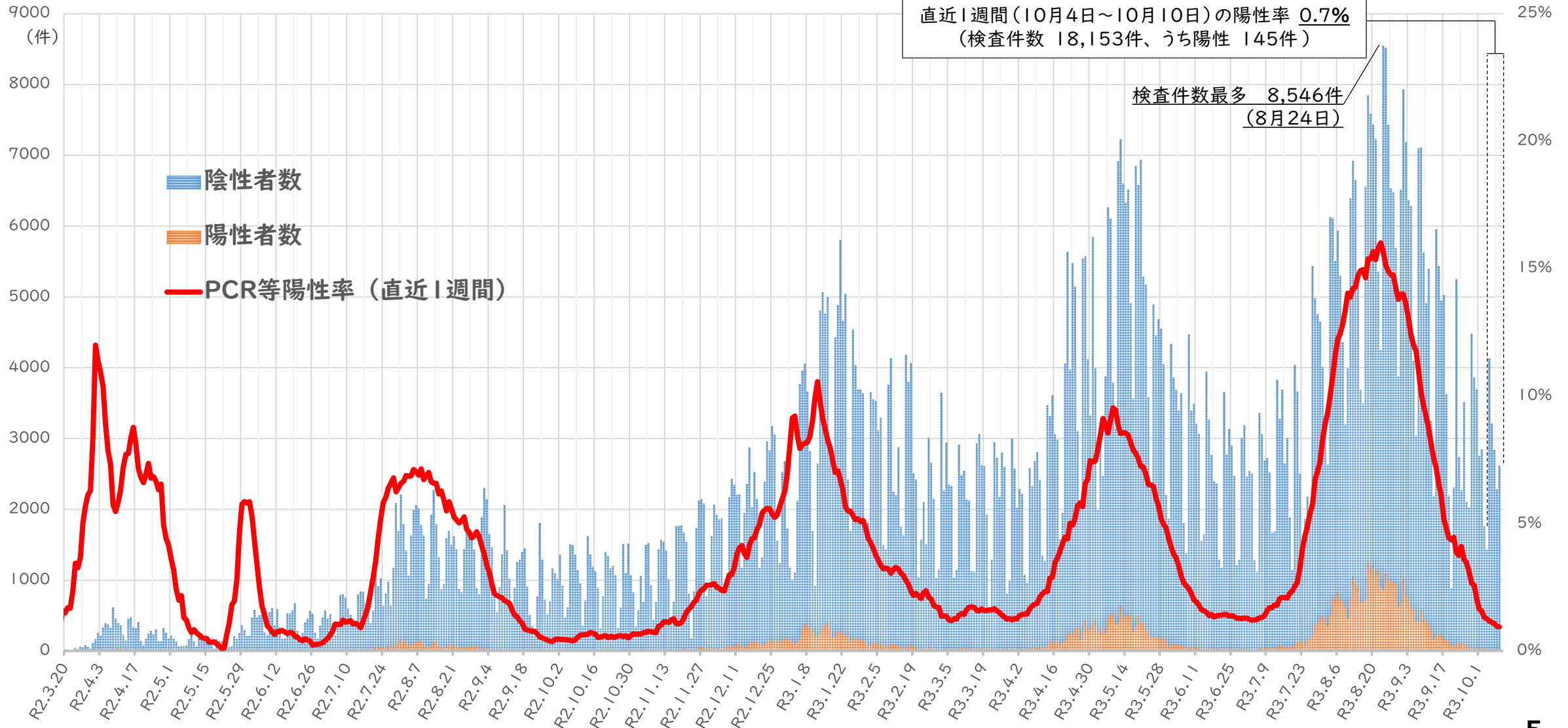


## 陽性者数と退院者数 令和3年10月10日現在



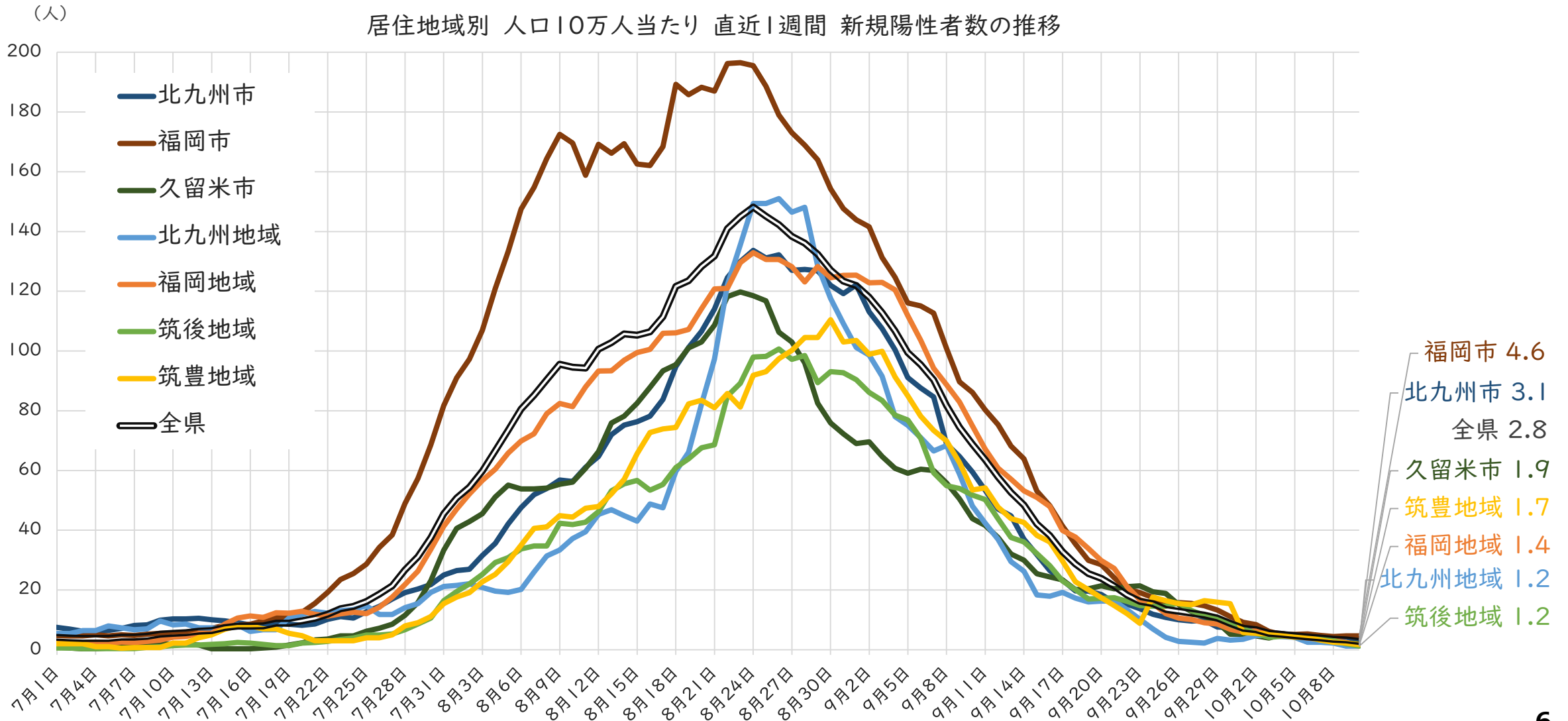


## PCR等検査件数（民間検査含む） 令和3年10月10日現在



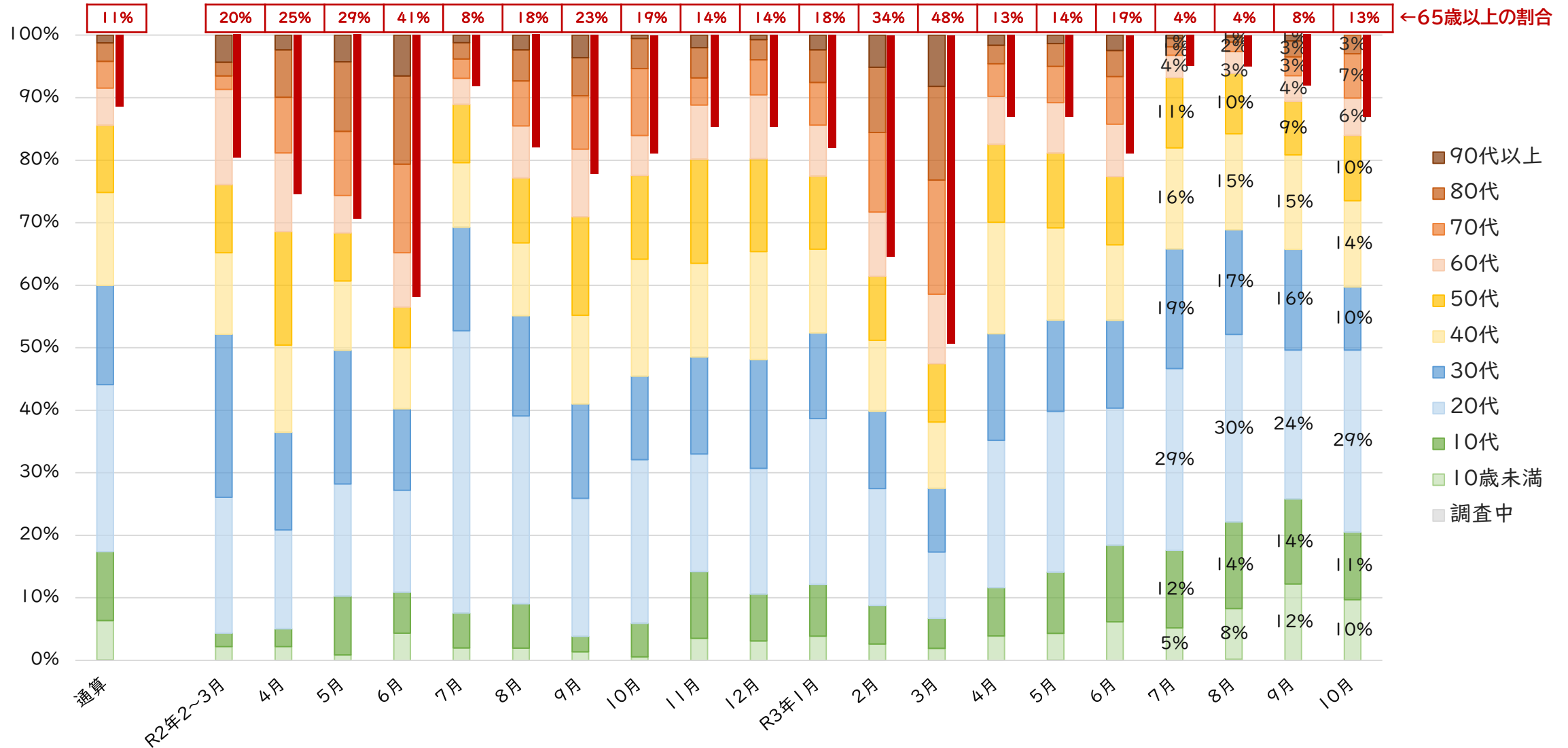


## 居住地域別新規陽性者数 令和3年10月10日現在



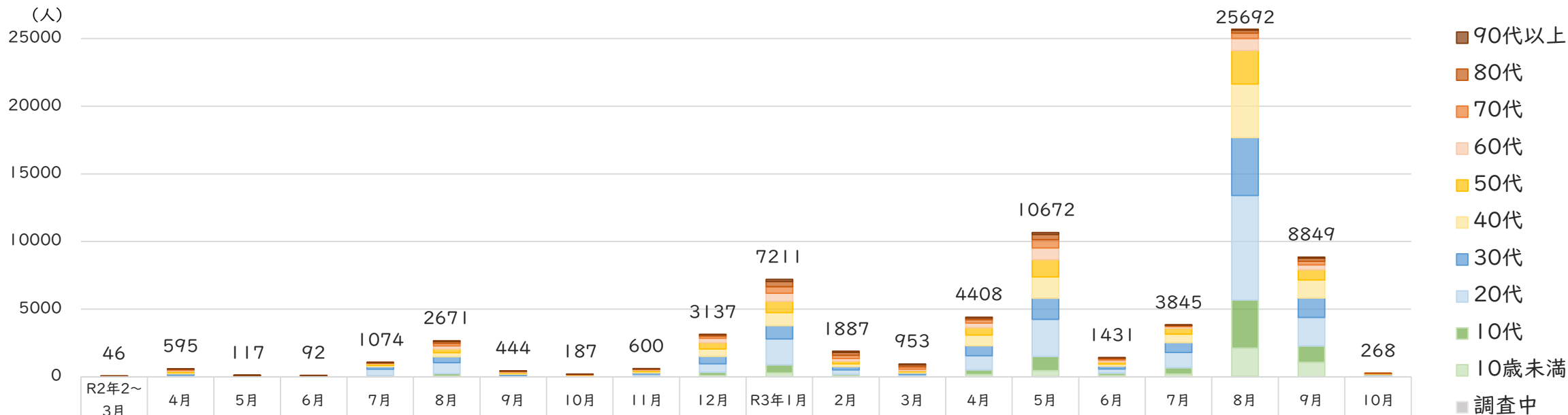


## 年代別新規陽性者数の推移 令和3年10月10日現在





## 年代別新規陽性者数の推移 令和3年10月10日現在

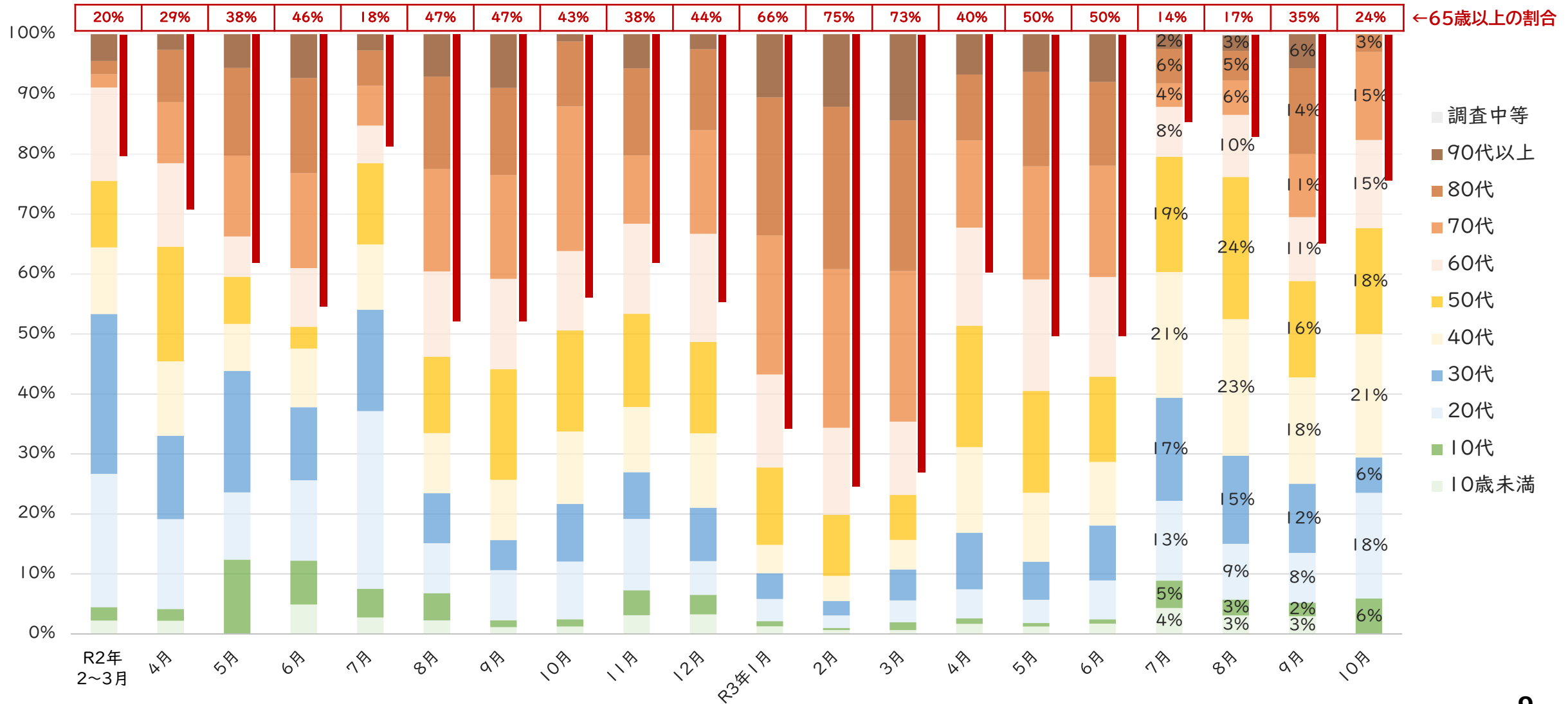


	R2年2~3月	4月	5月	6月	7月	8月	9月	10月	11月	12月	R3年1月	2月	3月	4月	5月	6月	7月	8月	9月	10月
計	46	595	117	92	1074	2671	444	187	600	3137	7211	1887	953	4408	10672	1431	3845	25692	8849	268
90代以上	2	14	5	6	13	63	16	1	12	22	169	97	78	72	144	35	19	73	83	0
80代	1	45	13	13	28	133	27	9	29	102	376	197	143	129	390	60	52	205	224	8
70代	1	53	12	13	33	192	38	20	26	176	492	240	174	231	619	109	53	400	268	19
60代	7	75	7	8	45	222	48	12	52	320	590	194	106	339	861	120	138	888	361	16
50代	5	108	9	6	100	278	70	25	100	466	842	193	89	548	1276	156	431	2483	759	28
40代	6	83	13	9	111	311	63	35	90	543	965	214	101	787	1576	173	622	3952	1337	37
30代	12	93	25	12	178	428	67	25	93	545	989	234	97	751	1557	201	736	4296	1427	27
20代	10	94	21	15	485	803	98	49	113	632	1914	353	101	1039	2744	314	1118	7713	2109	78
10代	1	17	11	6	60	189	11	10	64	234	596	116	46	341	1047	175	477	3558	1202	29
10歳未満	1	13	1	4	21	52	6	1	21	97	278	49	18	171	457	88	199	2085	1079	26
調査中	0	0	0	0	0	0	0	0	0	0	0	0	0	0	1	0	0	39	0	0



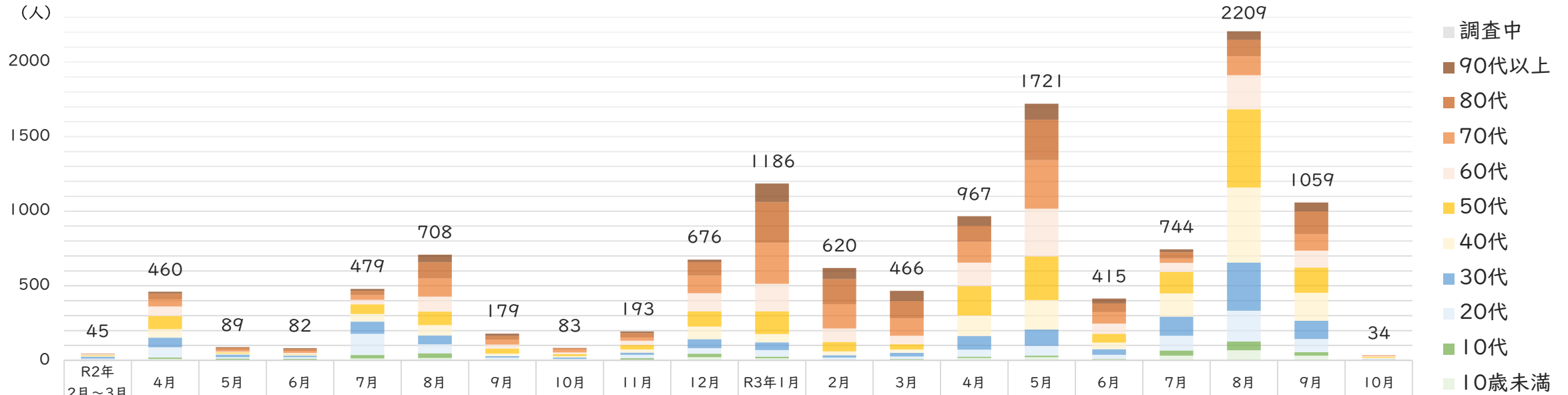


## 年代別入院者数の推移 令和3年10月10日現在





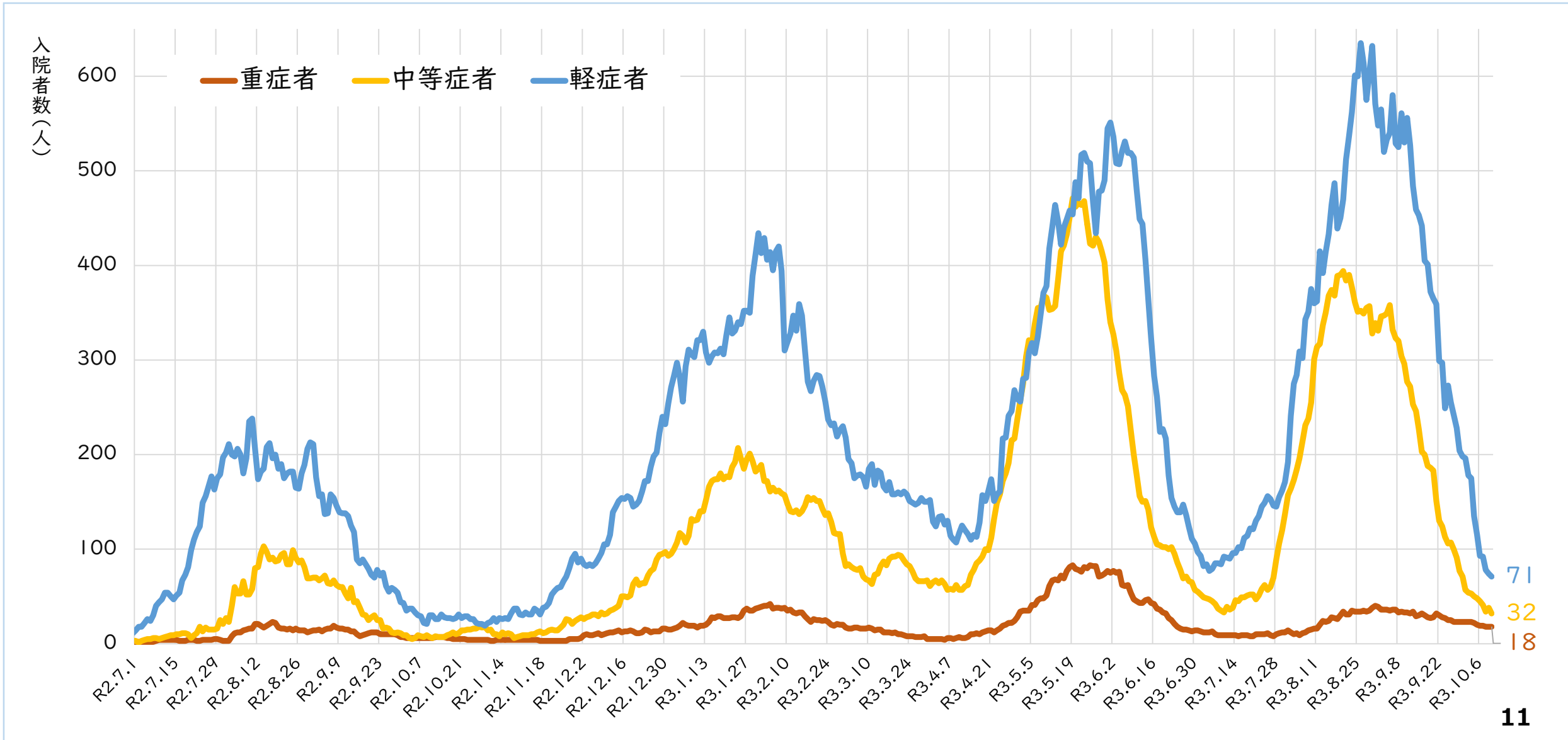
## 年代別入院者数の推移 令和3年10月10日現在



	R2年 2月～3月	4月	5月	6月	7月	8月	9月	10月	11月	12月	R3年1月	2月	3月	4月	5月	6月	7月	8月	9月	10月
計	45	460	89	82	479	708	179	83	193	676	1186	620	466	967	1721	415	744	2209	1059	34
調査中	0	0	0	0	0	0	0	0	0	0	0	0	0	0	0	0	0	4	0	0
90代以上	2	12	5	6	13	50	16	1	11	17	125	75	67	65	108	33	18	57	60	0
80代	1	40	13	13	28	109	26	9	28	91	273	168	117	106	271	58	43	109	151	1
70代	1	47	12	13	32	121	31	20	22	117	275	164	117	141	325	77	29	127	112	5
60代	7	64	6	8	30	101	27	11	29	122	184	90	57	158	320	69	62	229	113	5
50代	5	88	7	3	65	90	33	14	30	103	153	63	35	196	292	59	143	524	170	6
40代	5	57	7	8	52	71	18	10	21	84	56	26	23	138	198	44	156	503	188	7
30代	12	64	18	10	81	59	9	8	15	60	51	15	24	91	109	38	128	324	122	2
20代	10	69	10	11	142	59	15	8	23	38	44	13	17	47	67	27	99	206	88	6
10代	1	9	11	6	23	32	2	1	8	22	10	2	6	9	10	3	34	58	24	2
10歳未満	1	10	0	4	13	16	2	1	6	22	15	4	3	16	21	7	32	68	31	0

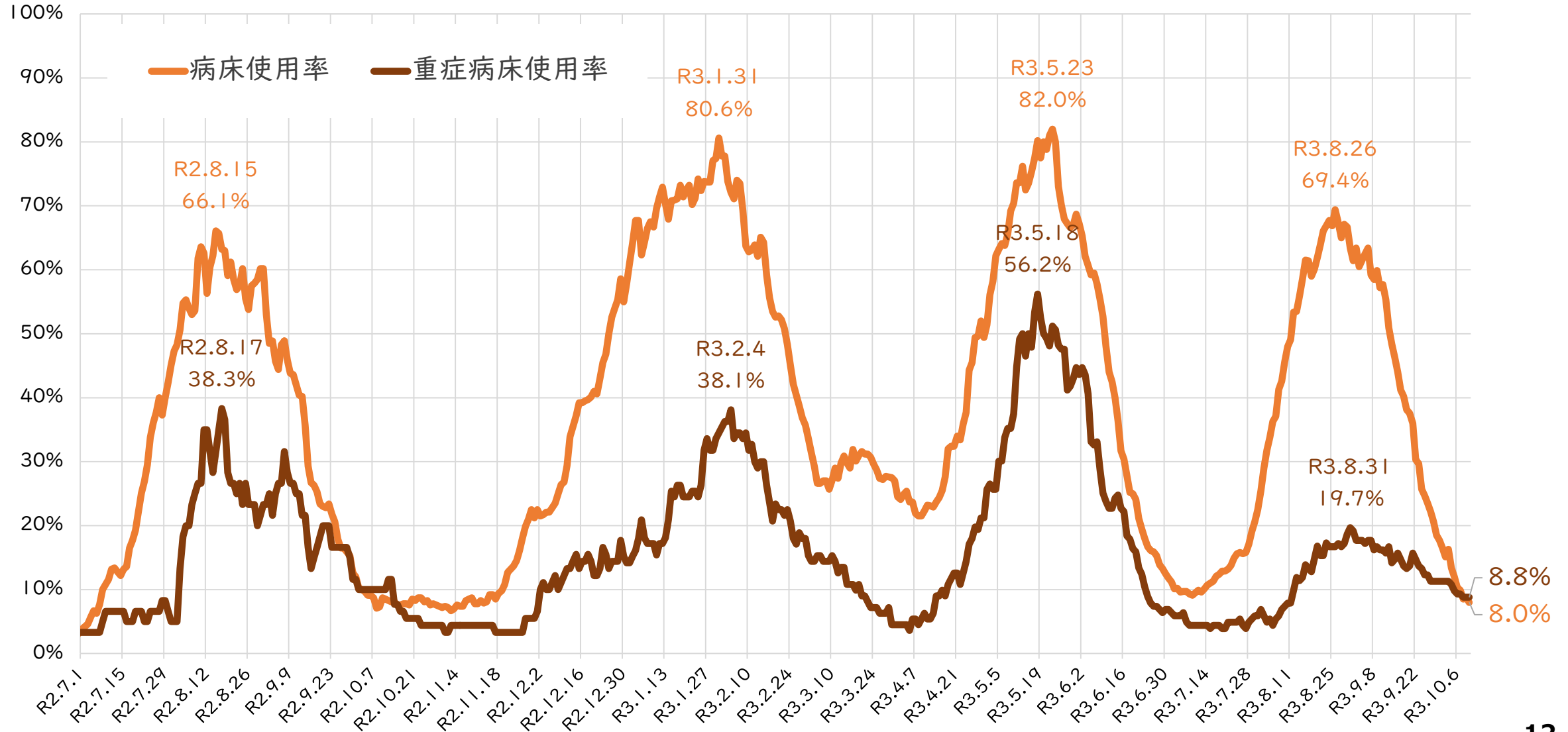


## 重症度別入院者数(人数の推移) 令和3年10月10日現在





## 病床使用率・重症病床使用率 令和3年10月10日現在





## 施設区別クラスター発生状況 令和3年10月10日現在

施設区分	4月	5月	6月	7月	8月	9月	10月 (10日まで)
医療機関	7件 (157人)	14件 (143人)	1件 (5人)	1件 (24人)	7件 (53人)	8件 (148人)	1件 (10人)
福祉施設	9件 (122人)	19件 (327人)	6件 (57人)	7件 (81人)	14件 (176人)	12件 (190人)	0件 (0人)
飲食店	6件 (52人)	4件 (32人)	1件 (7人)	2件 (30人)	2件 (12人)	0件 (0人)	0件 (0人)
学校・教育施設	17件 (177人)	30件 (311人)	7件 (62人)	9件 (89人)	31件 (427人)	25件 (255人)	0件 (0人)
企業・官公庁	15件 (111人)	33件 (271人)	3件 (34人)	24件 (178人)	34件 (322人)	7件 (84人)	0件 (0人)
その他	1件 (6人)	4件 (27人)	1件 (8人)	3件 (19人)	4件 (42人)	1件 (5人)	0件 (0人)
<b>合計</b>	<b>55件</b> (625人)	<b>104件</b> (1,111人)	<b>19件</b> (173人)	<b>46件</b> (421人)	<b>92件</b> (1,032人)	<b>53件</b> (682人)	<b>1件</b> (10人)



## 変異株の発生状況 令和3年10月10日現在

### スクリーニング検査 (L452R変異株) の実施状況

検査実施期間 (週次)	検査実施数 (A)	検査陽性件数 (B)	検査陽性率 (B/A)
9月6日~9月12日	1,466件	1,352件	92.2%
9月13日~9月19日	614件	585件	95.3%
9月20日~9月26日	264件	237件	89.8%
9月27日~10月3日	184件	165件	89.7%
10月4日~10月10日	集計中	53件	—

### 確定検査 (ゲノム解析) の実施状況

ゲノム解析件数	検査中	検査終了					
			アルファ株	ベータ株	ガンマ株	デルタ株	解析不能
12,604件	4,415件	8,189件	2,966件	1件	0件	1,746件	3,476件



## ステージ判断指標の状況(医療提供体制・監視体制・感染の状況) 令和3年10月10日現在

		医療提供体制の負荷				②療養者数 (人口10万人 当たり)	監視体制 ③PCR等 陽性率 (直近1週間)	感染の状況	
		①病床のひっ迫具合			④新規報告数 (人口10万人 当たり) (直近1週間)			⑤感染経路 不明割合 (直近1週間)	
		入院医療		重症者用病床 重症病床 使用率					
		確保病床 使用率	入院率						
状況 本県の	10月10日 時点	8.0%	23.3%	8.8%	10.1人	0.7%	2.8人	56.4% (10月8日時点)	
	指標	20%以上	40%以下	20%以上	20人以上	5%以上	15人以上	50%以上	
ステージⅢ	該当	×	※ —	×	×	×	×	○	
ステージⅣ	指標	50%以上	25%以下	50%以上	30人以上	10%以上	25人以上	50%以上	
	該当	×	※ —	×	×	×	×	○	

※ 新規陽性者が、発生届が届け出られた翌日までに療養場所の種別が決定され、かつ、入院が必要な者が同日までに入院しているため、「入院率」を適用しない。



# 福岡コロナ警報

令和3年10月10日現在

解除中	<b>警報 発動中</b>	特別警報 発動中
-----	-------------------	-------------

指 標		10月8日	10月9日	10月10日
新規陽性者数	3日移動平均 (=直近3日間の平均)	18.6人	20.3人	21.3人
	7日移動平均の傾向 (=直近7日間の平均)	↓ 25.5人	↓ 24.5人	↓ 20.7人
病床使用率		8.5% (126床/1,482床)	8.7% (129床/1,482床)	8.0% (120床/1,482床)
重症病床使用率		8.8% (18床/203床)	8.8% (18床/203床)	8.8% (18床/203床)

指 標	発動の目安		解除の目安	
	警 報	特別警報	警 報	特別警報
新規陽性者数	7日移動平均の増加傾向が継続、かつ、3日移動平均が100人/日以上に増加	7日移動平均の増加傾向が継続、かつ、3日移動平均が180人/日以上に増加	7日移動平均の減少傾向が継続、かつ、7日移動平均が35人/日未満に減少	7日移動平均の減少傾向が継続、かつ、7日移動平均が100人/日未満に減少
病床使用率	15%以上	30%以上	20%未満	50%未満
重症病床使用率	10%以上	20%以上	15%未満	30%未満

※ 警報及び特別警報の発動・解除については、各指標を踏まえ、市町村や専門家の意見も参考にして総合的に判断します。